



pio BI-Suite

Technik, die überzeugt ...

Die Technik

Business Intelligence



... Sie doch auch!

pio BI-SUITE

Business Intelligence - einfach, wie nie zuvor

Informationen, wann und wo sie benötigt werden, immer aktuell, benutzergerecht dargestellt und von inhaltlicher Qualität - das ist **pio BI-SUITE**.

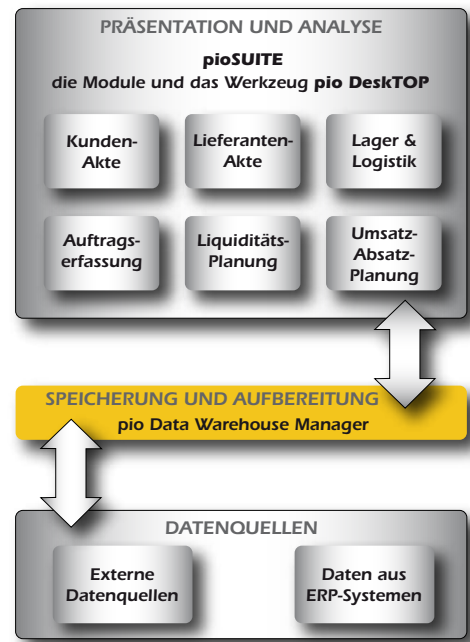
Die **pio BI-SUITE** arbeitet unabhängig von vorgefundenen Systemen und Datenbanken.

Ob aus Ihrem ERP- oder CRM-System, egal ob sie als Betriebssystem mit Windows, Unix, Linux oder OS/400 arbeiten, die **pio BI-SUITE** kommt mit allen Daten zurecht.

Ausgefeilte Lösungen helfen Ihnen, die unterschiedlichen Quellsysteme zu einem Datenbestand zu vereinen und Metadaten aufzubauen. Der **pio BI-SUITE Data Warehouse Manager** orientiert sich an praktischen Erfahrungen und erprobten Methoden, die eine erfolgreiche Realisierung Ihres Data-Warehouse garantieren.

Zur Auswertung und Visualisierung stehen Ihnen ausgereifte Programme auf der Basis von Eclipse zur Verfügung. Damit macht Ihnen auch die Verteilung und das Update der Programmbasis keine Schwierigkeiten.

Ob Bericht oder Grafiken, **pio BI-SUITE** wird Ihre Anwender mehr als zufrieden stellen.



Technische Voraussetzungen

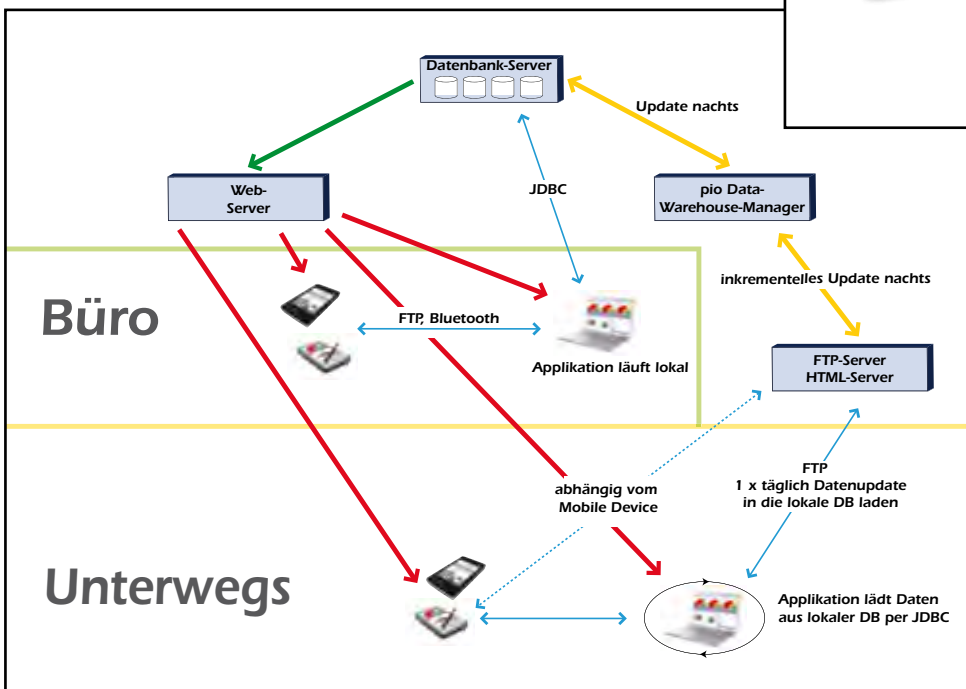
Es wird eine relationale Datenbank benötigt, wie z.B.

- My SQL
- IBM DB2 (auch Expressversion)
- Microsoft SQL (auch Expressversion)



Die mobilen Geräte müssen ja-vafähig sein.

Der zentrale Server, auf dem unser Data Warehouse Manager läuft, und die Notebooks benötigen einen Doppelkern-Prozessor mit mindestens 2 GHz Leistung, 2 GB Ram und eine ausreichend große Festplatte. Außerdem muß Java installiert sein.



So einfach war es noch nie, ein eigenes **pio BI-Suite Data Warehouse** aufzubauen. Die folgenden Schritte beschreiben, was im wesentlichen zu tun ist. Dabei helfen Ihnen unsere erfahrenen Spezialisten für Data Warehousing. Auf Grund ihrer vielfältigen Einsätze in unterschiedlichsten Branchen kennen sie die Tricks und Kniffe, die ein Data Warehouse Projekt erst so richtig „rund“ machen. Profitieren Sie von unserem Wissen.

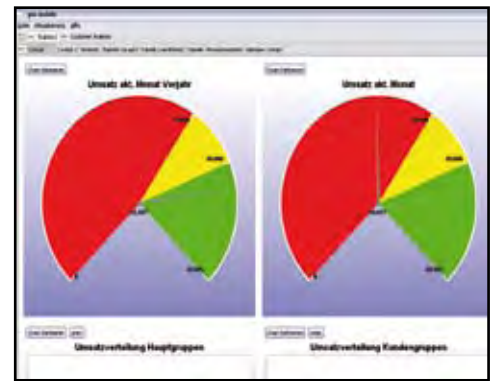
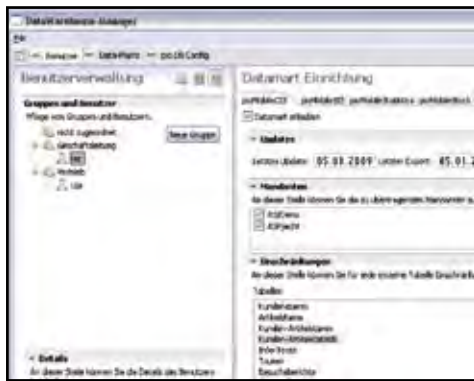
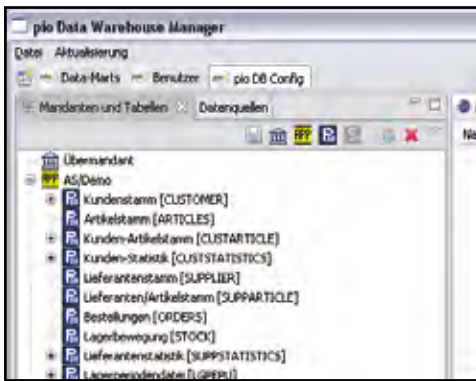
Machen Sie Ihre Daten im Unternehmen verfügbar.
Legen Sie im ersten Schritt fest, aus welchen Quellen das Data Warehouse gespeist werden soll. Dabei stehen Ihnen grafische Werkzeuge zur Verfügung, die Ihnen helfen, die Übersicht zu behalten. Kombinieren Sie Ihre Geschäftsdaten mit externen Daten, wie Wetter oder öffentlichen statistischen Daten.



Legen Sie den Zugriff für Ihre Anwender fest.
Erstellen Sie im zweiten Schritt Data Marts, also Untermengen des gesamten Datenbestandes. Die Data Marts können je Benutzer oder Gruppen von Benutzern festgelegt werden. Damit behalten Sie die Kontrolle, welche Daten ein Benutzer erhält oder welche Daten repliziert werden können. Die Replikation übernimmt **pio BI-Suite**.



Entdecken Sie Ihre Informationen neu.
Der dritte Schritt ist der Aufruf der vorgefertigten Analyse-Werkzeuge. Durch die einfach zu bedienende Benutzeroberfläche verschaffen sich Anwender schnell den Überblick über ihre Geschäftsinformationen. Ob Berichte, Grafiken oder Dash Boards, **pio SUITE** lässt keine Wünsche offen. Und dabei ist es egal, ob Sie grade im Büro oder unterwegs sind.



AS/point beginnt nicht mit der Software, sondern mit dem Zuhören. Wo sind Sie, wohin wollen Sie, wo benötigen Sie Unterstützung? Sie profitieren dabei von den Erfahrungen und dem Know-how, das AS/point in über zehn Jahren als Partner mittelständischer Unternehmen kulminiert hat.

Die **pio BI-Suite** ist nur eine von vielen Lösungen, die wir Ihnen anbieten können. Mit unseren Produkten und AS/point als kompetentem Partner strukturieren Sie ihr Unternehmen effektiv.

Von der Installation, Konfiguration, Userverwaltung und Programmierungen bis zu Schulungen für Anwender und/oder Administratoren - die Rundumbetreuung und viele zusätzliche Produkte machen AS/point zu Ihrem Partner für die lange Distanz.



Es gibt viele geeignete Software- und Portallösungen auf dem Markt. Aber erst mit dem passenden Partner werden Sie produktiv.

AS/point ist Ihr Partner für die lange Distanz, wenn es darum geht, Sie in IT-Fragen nachhaltig, langfristig und aus einer Hand zu betreuen. Wir begleiten viele Stammkunden über viele Jahre und Wachstumsphasen hinweg und unterstützen Unternehmens- und IT-Leitung bei der Lösung anfallender EDV-Probleme.

AS/point GmbH

Carlstraße 50

D - 52531 Übach-Palenberg

☎ (+49) 0 24 51-49 00-0

✉ info@aspoint.de

www.aspoint.de